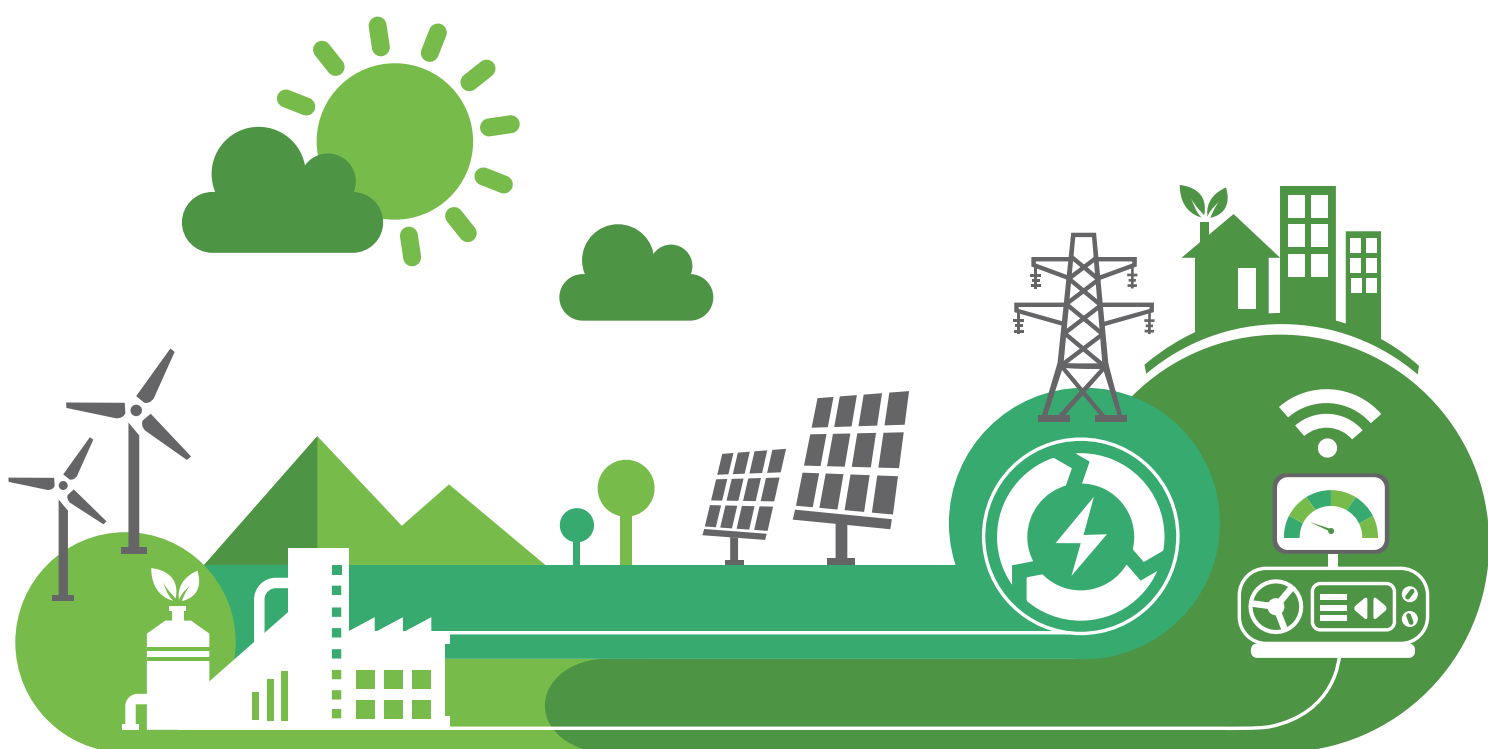


威盛智慧工業－ 能源管理解決方案



隨著現在電力系統的發展日趨複雜，我們對電網的監控以及優化發電和輸電系統性能的需求也在與日俱增。這些監控和優化措施對於太陽能，電能以及一些其它的可再生能源設備是十分重要的。這些設備的日常管理主要通過對偏遠地區的操控的同時，需要自動化控制管理系統來監測這些設備的狀態並根據變化的天氣狀況來調整，使設備保持最佳操作性能，與此同時，在製造業、商業和住宅設施使用能源管理解決方案有效保障了能源使用率。

威盛電子具備著多年為嚴苛環境打造加固型超精簡節能解決方案的設計經驗，提供了一個客製化應用套裝軟體－威盛能源管理解決方案，適用於複雜型能源生產、運輸、消耗過程和系統最大化。

核心應用

威盛能源管理解決方案具備高性能、低功耗和多重客製化服務選擇。已經在一些偏遠地區的風力發電站和太陽能發電站、或是製造業、商業、住宅設施等被廣泛安裝使用。這套管理解決方案可提供如下系列可客製化系統，是您在創建能源管理生態系統時最好的支柱夥伴。



資料獲取：

豐富的I/O連接選擇，能從各種設備和感測器控制和收集重要資料。



監測和控制：

冗餘網路設置，確保在極端環境下能夠24小時不間斷進行遠端監測與控制。



資料分析：

即時資料處理分析，預防發電系統的崩潰情況，確保發電系統最佳操作性能並可以生成系統報告。

威盛嵌入式系統

威盛能源管理解決方案具備超可靠操作、低功耗和高級性能，威盛嵌入式系統已在全球各能源管理應用環境中被部署。其中包括了一系列具備豐富客製化選項的堅固型嵌入式系統平臺。

威盛 AMOS-3005



威盛 AMOS-3005 是一款高性能無風扇加固型系統，也密集型資料能源收集和電源管理監控場景的理想選擇。

- 1.2GHz 威盛 Eden[®] X4 四核處理器內建威盛 PadLock[®] 安全引擎
- 9V~36V 直流電壓輸入
- 支援 -40°C~60°C 寬溫工作
- 雙千兆乙太網介面，可選 Wi-Fi 及 3G/4G 模組
- 豐富的 I/O 介面配置，提供可鎖 USB 介面、COM 介面及 GPIO 介面

威盛 AMOS-820



威盛 AMOS-820 是一款加固型超精簡無風扇系統，可以為能源採集和電力監控應用提供超可靠低功耗解決方案。

- 搭載 1.0GHz NXP i.MX 6Quad ARM 架構四核 Cortex-A9 系統晶片
- 支援乙太網供 (PoE) 供電選擇
- 支援 -20°C~65°C 寬溫工作
- 支援傳統 I/O 連接，包括雙 CAN 匯流排、雙 COM 介面及 GPIO 介面
- Linux 及 Android 軟體開發工具套件，內建威盛 SMART ETK

威盛 ARTiGO A600



威盛 ARTiGO A600 是一款設計精簡的無風扇智慧工控系統，適用於工廠、能源管理資料獲取和視覺化應用下高負荷、超靈活的系統平臺。

- 高性能 800MHz 威盛 Cortex-A9 處理器
- 豐富的 I/O 介面配置，可提供 COM 介面，數位 I/O 和 USB 2.0 介面
- 雙乙太網埠，可選高速無線網路模組
- 集成四個具有 3.75KV 隔離的 3-pole Phoenix RS-485 介面
- 提供客製化 Linux BSP 服務

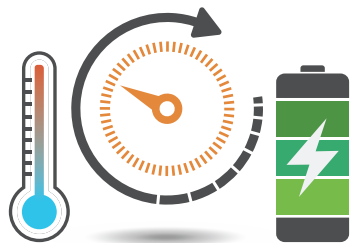
快速客製化

威盛能源管理解決方案採用模組化的設計方法，使得快速客製化軟體硬體易如反掌。主要的客製化選項包括：



整合周邊介面：

擁有RS-232、RS-485、USB、GPIO、CAN bus以及DIO埠，威盛能源管理解決方案能夠靈活的連接到範圍廣泛的各種傳統與先進的設備和系統。千兆乙太網，Wi-Fi和4G網路選項確保關鍵任務應用，如遠端監控和控制高速網路連接。



系統運行環境優化：

機身採用加固型，低功耗設計，寬溫範圍較大，即使在極為苛刻的環境內，威盛能源管理解決方案也能將其性能發揮到最大化。威盛提供各種客製化的服務，若您的威盛AMOS-3005需要在寒冷環境中運行，我們也提供內建加熱模組的服務。



軟體客製化服務：

憑藉豐富的Android、Linux和Windows軟體發展的專業知識和易於使用的BSP和SDK，包括威盛Smart ETK，我們以優越的相容性、性能、I/O連線性以及整合週邊跨多個平臺的威盛能源管理系統，為您提供軟體客製化服務。

優越的穩定性和生命週期

威盛能源管理解決方案以最高的品質標準定制而成，經過嚴格的測試，以確保在最艱難的環境中也具備最佳可靠性。為了滿足廣大客戶的生命週期需求，部份產品我們提供長達七年的供貨保障。