



威盛智能車載解決方案

## 威盛 Mobile360 M800

# 視訊車載 資通系統



防止車輛碰撞



提升駕駛專注力



提高車隊效率



加速跨車隊整合



使用威盛 Mobile360 M800 視訊車載資通系統提高大型大眾運輸和商用車輛 (如公車、客運和卡車) 的駕駛安全和車隊效率。此套可靠且強大的系統結合最先進的事故預防功能, 以及精確的駕駛疲勞和分心偵測, 提高駕駛在擁擠的城市街道、繁忙的高速公路和蜿蜒縣道上的狀況感知能力和專注力。

威盛 Mobile360 M800 由 IP67 等級精簡系統、一個前置 ADAS 攝影鏡頭和一個對內的 DSS 攝影鏡頭組成, 可以準確定位以滿足您對各種大型客車和商用車輛使用情境的特定安裝要求。系統的 ADAS 顯示器透過清晰的視覺 / 音訊警示, 以及與車隊管理中心的雙向通話, 進一步提高駕駛的安全性和便利性。

### 威盛 Mobile360 M800 視訊車載資通系統



為整合與車輛中已安裝的車載資通訊裝置, 威盛 Mobile360 M800 系統內建乙太網路連接器。此外, 系統還配備全方位的 VIA Fleet SDK、EVK 和 BSP 套件, 可簡化系統的邊緣至雲端部署。VIA Fleet 車隊雲端管理入口網站提供 30 天試用, 可供您評估即時車輛追蹤、支援影片上傳的碰撞警示、行程記錄以及系統上啟用的多項其他車隊管理功能。



ADAS 顯示螢幕



ADAS 攝影鏡頭



DSS 攝影鏡頭



二合一 天線模組



J1939 纜線



### 防止車輛碰撞

透過系統的ADAS攝影鏡頭發出的即時車道偏移預警和前方碰撞預警，降低在繁忙的城市街道和高速公路上發生碰撞的風險。系統會提醒您的駕駛前方道路上的潛在危險，以便他們有時間採取規避動作。



### 提升駕駛專注力

DSS (駕駛安全系統) 攝影鏡頭透過發出疲勞、使用手機和抽菸警示，讓您的駕駛保持專注。若將DSS與VIA Fleet車隊雲端管理入口網站同步，其可以為您提供豐富的駕駛行為資料，協助您識別改善駕駛的身心狀態和表現的機會。



### 提高車隊效率

蒐集大量豐富的即時車輛資料，包括速度、距離、怠速時間和油耗，以識別最佳化車隊效率和安全性的機會。透過標記重力感測器事件，例如引擎急轉、急剎車和急轉彎，系統可為您提供更多見解，協助改善駕駛的身心狀態和表現並減少車輛磨損。



### 加速跨車隊整合

使用我們全方位的VIA Fleet SDK、EVK和BSP套件，加速整個車隊的系統整合，確保與所有領先的商業雲端平台相容。VIA Fleet AWS雲端開發套件和VIA Fleet車隊雲端管理入口網站可簡化AWS應用程式與服務的部署。VIA Fleet車隊雲端管理入口網站提供30天免費試用，可供您評估裝置上啟用的豐富車隊管理功能。

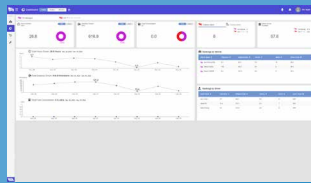
威盛 Mobile360 M800 視訊車載資通系統具備以下主要功能：

#### 硬體功能



- 精簡型強固 IP67 等級設計
- Wi-Fi 和 GPS 無線連接
- 可選的 4G 無線連接
- 乙太網路埠
- Micro SD 卡槽
- Micro SIM 卡槽
- CAN Bus 支援
- 9~36V DC 輸入，支援 ACC/IGN
- 符合 ISO-16750-3 測試 VII 衝擊和振動規範
- 178mm(寬) x 53.8mm(高) x 194.6mm(深)

#### 軟體特點



- 車道偏移預警和前方碰撞預警
- 駕駛疲勞、抽菸和手機使用偵測
- VIA Fleet SDK、EVK和BSP套件
- VIA Fleet AWS雲端開發套件
- VIA Fleet車隊雲端管理入口網站 (30天免費試用)

#### 配件



- IP67 等級 FOV-60.8° 1080p ADAS 攝影鏡頭
- IP67 等級 FOV-113° 1080p DSS 攝影鏡頭
- 含喇叭和麥克風陣列的 ADAS 顯示螢幕
- J1939 纜線
- 二合一 天線模組